



INSPIRED BY BEES  
prescribed by nature

FOR OVERDRYING ACNE TREATMENTS

## LIPCARE FLAVOUR FREE Treating Chapped Lips

12hrs Protection  
rich in vitamins A, E & F

Beeswax Ointment  
Treating  
Chapped Skin

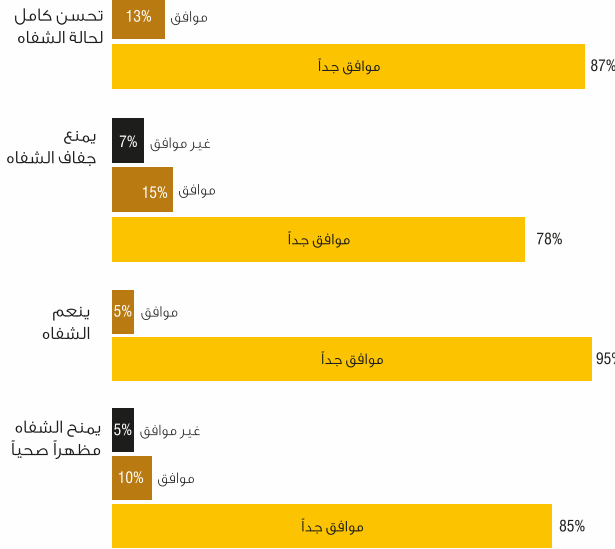


Honey Moisturizing Soap  
Cleansing  
Dry & Sensitive Skin

SUITABLE FOR SENSITIVE SKIN

## نتائج الدراسة

اختبار تقييم المستهلك  
بعد 7 أيام



## تركيبة آمنة

تم اختياره على الجلد  
ليناسب البشرة الحساسة  
اللون الأصفر طبيعي من المكونات  
يعمل شمع النحل كمادة حافظة طبيعية

0%

بارابين ✗ ملونات ✗ نكهة ✗  
عطر ✗ سيليكون ✗ بيتروكيماويات ✗

## لنتائج أفضل:

يوضع بسخاء على الشفاه عند الحاجة.  
يمكن أن يستعمل تحت أحمر الشفاه.

## خصائص مميزة

✓ بشرة صحية ✓ على مدار السنة ✓ يناسب كل أفراد العائلة

## 5 فعاليات في آن واحد

1

مرطب

يمنع فقدان الرطوبة ويحافظ عليها في الداخل  
34% شمع النحل + 33% زيت اللوز + 24% زيت جنين القمح

2

مضاد للأكسدة وحامي

يحمي من ضرر الأشعة الشمسية  
والعوامل الخارجية المحسنة  
24% زيت جنين القمح + 1.5% خلاصة الجزر + 0.5% فيتامين إي

3

مهدئ

يهدئ الشفاه المتحسسة  
33% زيت اللوز + 0.5% زيت حبة البركة

4

مطري

يعيد الليونة والنعومة للشفاه  
34% شمع النحل + 33% زيت اللوز  
24% زيت جنين القمح + 0.5% زيت حبة البركة

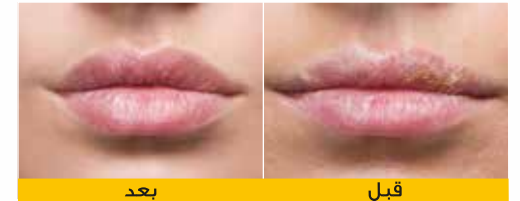
5

مغذي

يجدد ويعالج البشرة  
0.5% فيتامين إي + فيتامين أف من المكونات

## فعالية مثبتة

95% شفاه ناعمة  
88% شفاه مرطبة  
85% شفاه مغذاة



بعد

قبل

# بيزلين



مستوحى من النحل  
من وصف الطبيعة

## الحل الأمثل للقشب الذي يسببه علاج حب الشباب

100%  
طبيعي

إصبع مرطب  
للشفاه  
خال من النكهة

يعالج  
الشفاه المتشققة

12 ساعة حماية  
عني بالفيتامينات أي، إي وف

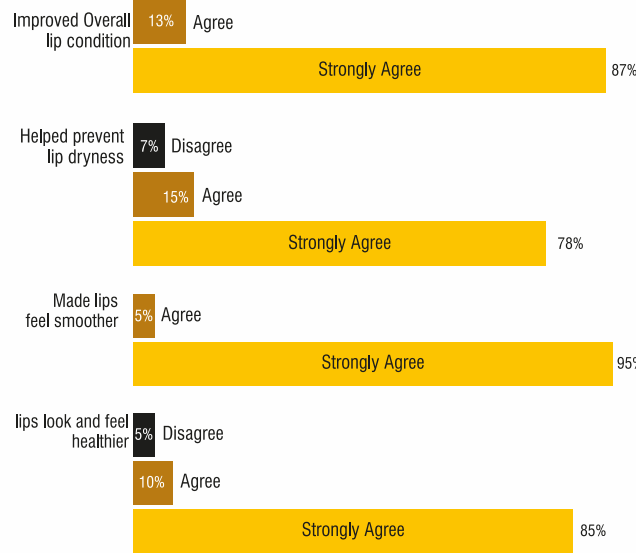
مرهم بشمع النحل  
يعالج  
البشرة الجافة



صابونة مرطبة بالعسل  
تنظف  
البشرة الجافة والحساسة

## STUDIES

### CONSUMER SELF-ASSESSMENT TEST RESULT AFTER 7 DAYS



## SAFETY

### TESTED HYPO- ALLERGENIC

on atopic skin under dermatological supervision

The yellow color is the result of the ingredients' natural colors  
Auto-preserved by the beeswax | Made from food grade ingredients

0%

- ✗ Parabens
- ✗ Flavour
- ✗ Colourants
- ✗ Fragrance
- ✗ Silicone
- ✗ Petrochemicals

### FOR OPTIMAL RESULTS

Apply generously onto lips, as often as necessary. Use alone or as a lipstick base

## ADDED VALUES

- ✓ Healthy Skin
- ✓ Around The Year
- ✓ All The Family

## 5 COMBINED ACTIONS

1

### MOISTURIZING

Prevents trans-epidermal water loss & preserves optimal lipid matrix composition  
34% BEESWAX + 33% ALMOND OIL + 24% WHEAT GERM OIL

2

### ANTIOXIDANT & PROTECTING

Prevents skin damage due to UV rays & other oxidative stresses.  
Protects the lips from external irritants.  
24% WHEAT GERM OIL + 1.5% CARROT EXTRACT + 0.5% VITAMIN E

3

### SOOTHING

Calms irritated lips  
33% ALMOND OIL + 0.5% NIGELLA OIL

4

### EMOLLIENT

Restores the lips' softness & suppleness & comforts skin condition.  
34% BEESWAX + 33% ALMOND OIL + 24% WHEAT GERM OIL + 0.5% NIGELLA OIL

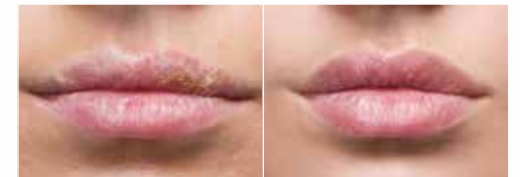
5

### NOURISHING

Provides intense regenerating & healing effect  
0.5% VITAMIN E + VITAMIN F FROM THE INGREDIENTS

## PROVEN EFFECTIVENESS

95% SOFTER LIPS 88% HYDRATED LIPS  
85% MORE NOURISHED LIPS



BEFORE

AFTER